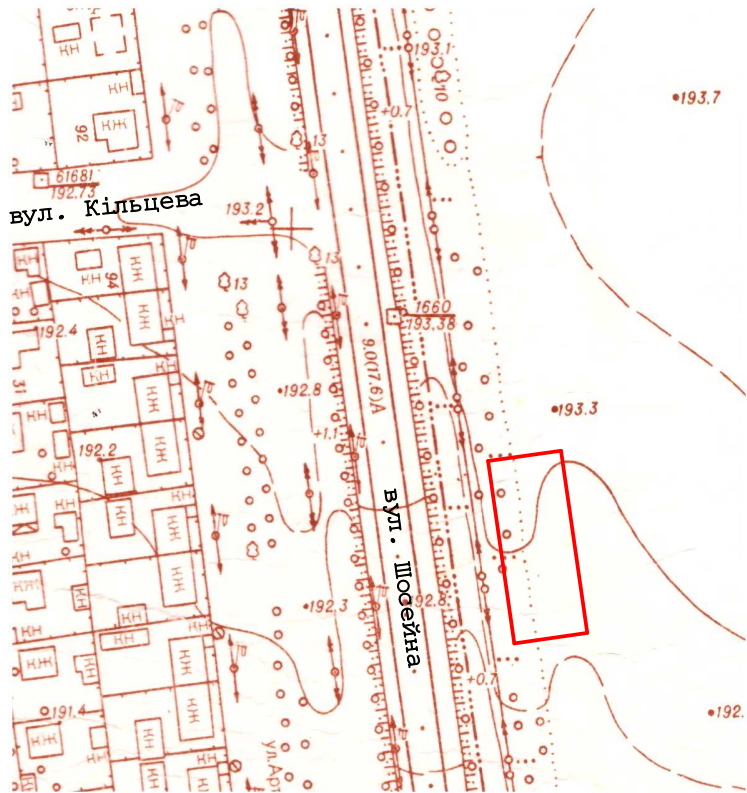
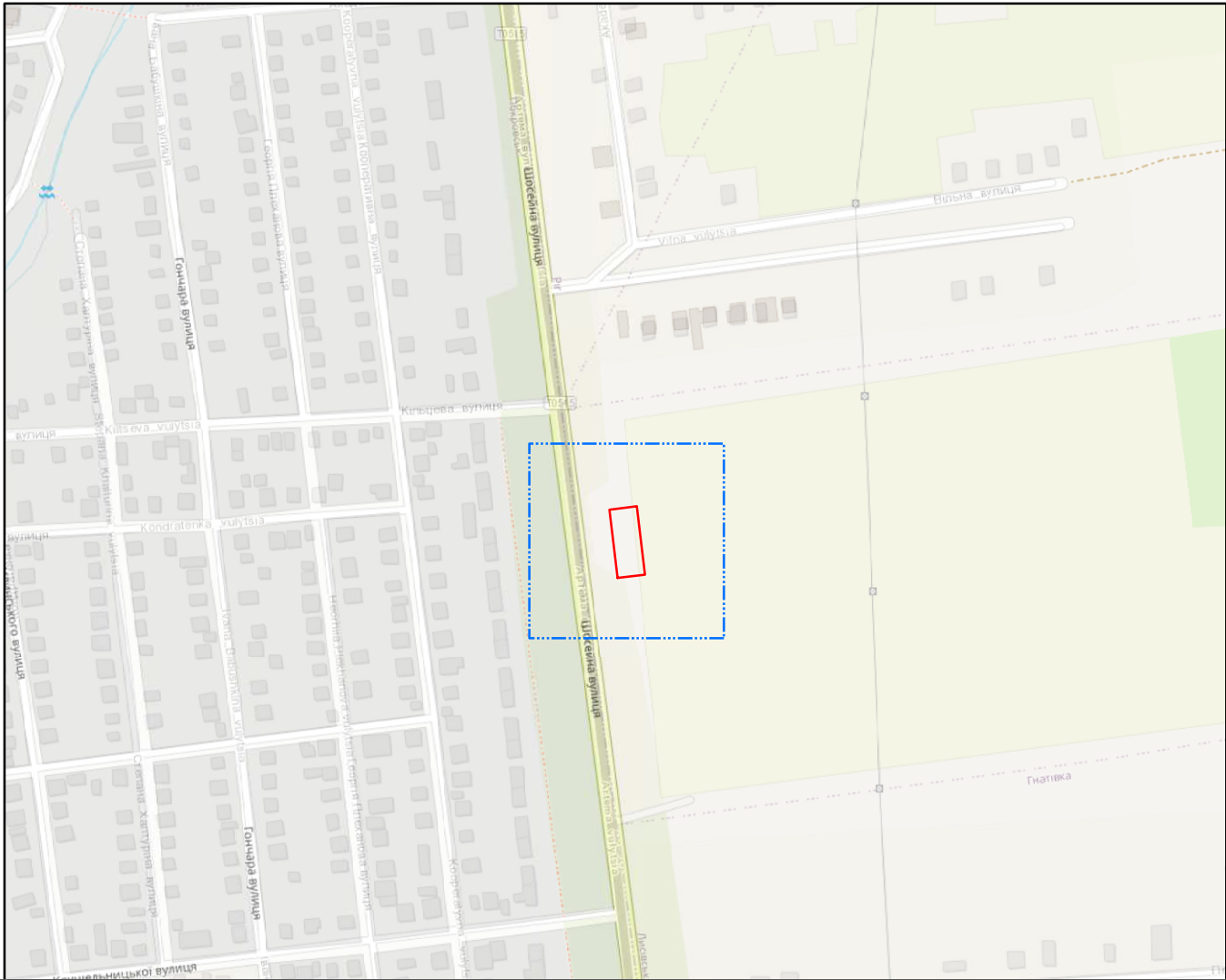


СХЕМА РОЗТАШУВАННЯ ЗЕМЕЛЬНОЇ ДІЛЯНКИ У
ПЛАНУВАЛЬНІЙ СТРУКТУРІ С. ГНАТІВКА
М1:5000

СИТУАЦІЙНИЙ ПЛАН ЗЕМЕЛЬНОЇ ДІЛЯНКИ
М1:2000



УМОВНІ ПОЗНАЧЕННЯ

- Ділянка на яку розробляється ДПТ (2,000га)
- Ділянка, що планується для зміни цільового призначення (0,1000га)

						02.11.2020			
						Замовник: Лисівська сільська рада			
Змін.	Кільк	Арк.	№ док	Підпис	Дата	Детальний план території земельної ділянки для відведення земельної ділянки безоплатно у власність для будівництва індивідуальних гаражів, розміщену біля вул.Вільної в с.Гнатівка, Лисівської сільської ради,Покровського району, Донецької області.	Стадія	Аркуш	Аркушів
						Схема розташування земельної ділянки у планувальній структурі с.Гнатівка. Ситуаційний план земельної ділянки.	ДТП	1	4
ГАП		Кочетов					КП "Архітектурно-виробниче бюро"		
Розробив		Подзолкін							
Керівник		Литовченко							